



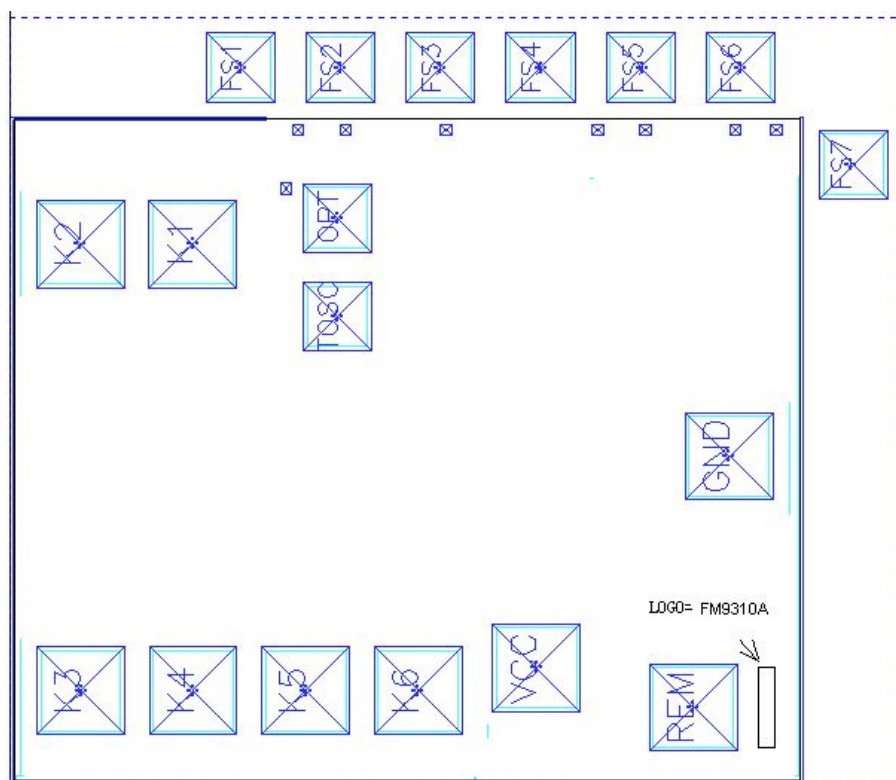
特点

- 具有 8 个功能键，一种固定用户码，八种按键码
- 内置 455KHz 振荡器及红外驱动三极管
- 内建三极管采用恒流驱动方式
- 外部只需接发射管即可工作
- 工作电压：2.0V--4.0V
- 静态电流小于 2.0uA
- 振荡频率精度极高：455 ± 7KHz

应用

常用于 LED 遥控器

PAD 图





FM9310A(文件编号: S&CIC1373)

LED 遥控器 IC

序号	名称	X	Y	序号	名称	X	Y
1	K1	145.95	433.65	10	TOSC	261.80	375.60
2	K2	55.95	433.65	11	OPT (有熔丝)	261.80	454.60
3	K3	56.30	75.50	12	FS1 (有熔丝)	184.40	575.00
4	K4	146.30	75.50	13	FS2 (有熔丝)	264.40	575.00
5	K5	236.30	75.50	14	FS3 (有熔丝)	344.40	575.00
6	K6	326.30	75.50	15	FS4 (有熔丝)	424.40	575.00
7	VCC	421.10	93.90	16	FS5 (有熔丝)	505.75	575.00
8	REM	546.65	62.10	17	FS6 (有熔丝)	584.40	575.00
9	GND	575.30	263.50	18	FS7 (有熔丝)	672.75	497.40

电气特性 (典型应用: 除非特别说明, $V_{DD}=3.0V$, $V_{SS}=0V$, $T_A=25^\circ C$)

参数		测试条件	最小值	典型值	最大值	单位
VDD	工作电压		2.0		4.0	V
IDD1	电源电流 (IDD)	不按按键, REM 浮空 SEL 接地	-	-	2.5	uA
IDD2		按下按键, REM 浮空 SEL 接地	-	-	400	uA
Fosc	内部振荡频率	VDD=3.0V	448	455	458	KHz

典型应用电路图

LCF9310 用户码: 全都为 7F80(括号里的功能仅供参考)

- 按键 K1--GND 键码: 03 (色温-); 按键 K2--GND 键码: 1A (闪灯);
 按键 K3--GND 键码: 1E (亮度-); 按键 K4--GND 键码: 12 (亮度+);
 按键 K5--GND 键码: 02 (色温+); 按键 K6--GND 键码: 01 (ON/OFF);
 按键 K2--K4 键码: 06 (分段色温); 按键 K2--K5 键码: 05 (小夜灯).

按键码如下表所示: (用户码: 全都为 7F80)

	K1	K2	K3	K4	K5	K6
K2						
K3						
K4		06				
K5		05				
K6						
GND	03	1A	1E	12	02	01



FM9310A (文件编号: S&CIC1373)

LED 遥控器 IC

